



# **Riolerings- en wegeniswerken Berlarij**

Infovergadering 10 mei 2023

---

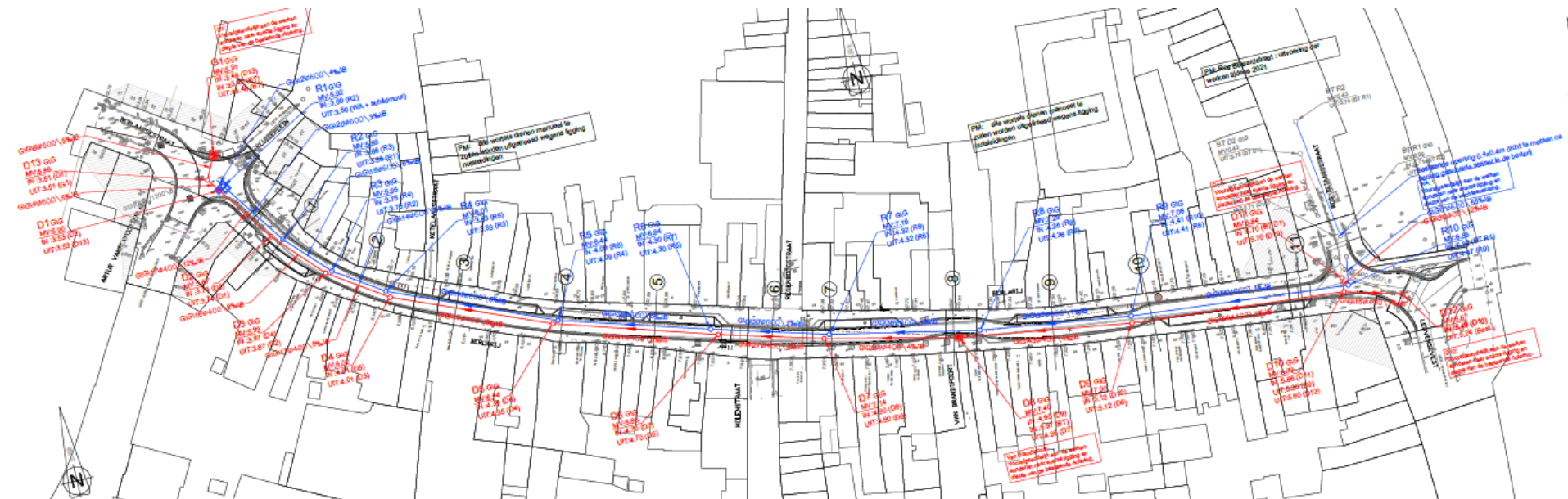
# Lier Agenda

- Verwelkoming
- Inleiding
- Toelichting bij het ontwerp
- Toelichting bij de uitvoering
- Praktische zaken - Communicatie
- Vragen

# Toelichting bij het ontwerp

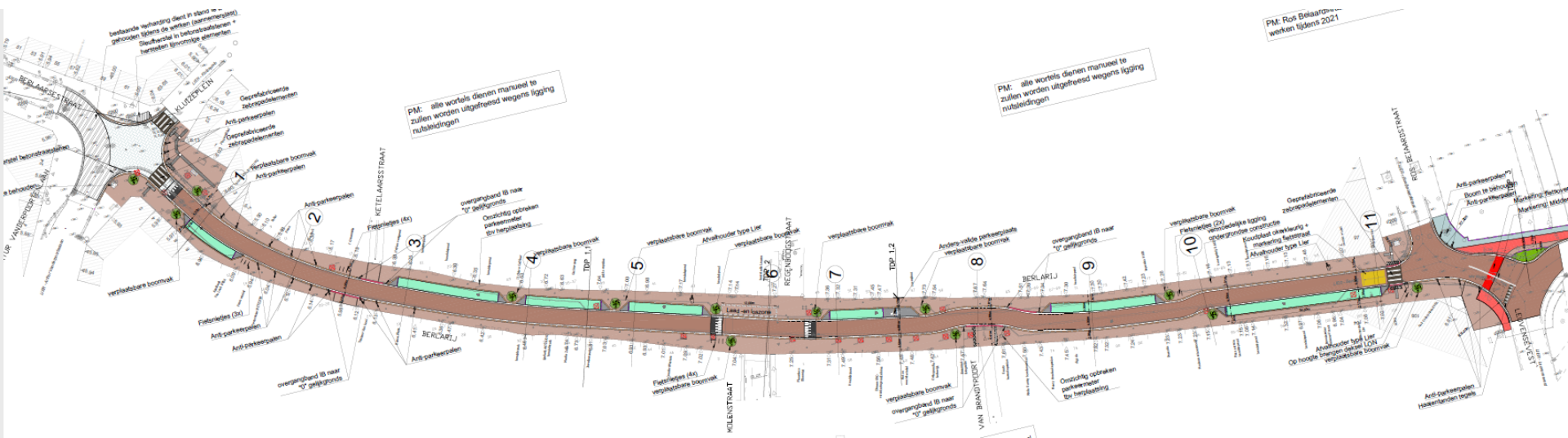


# Toelichting bij het ontwerp



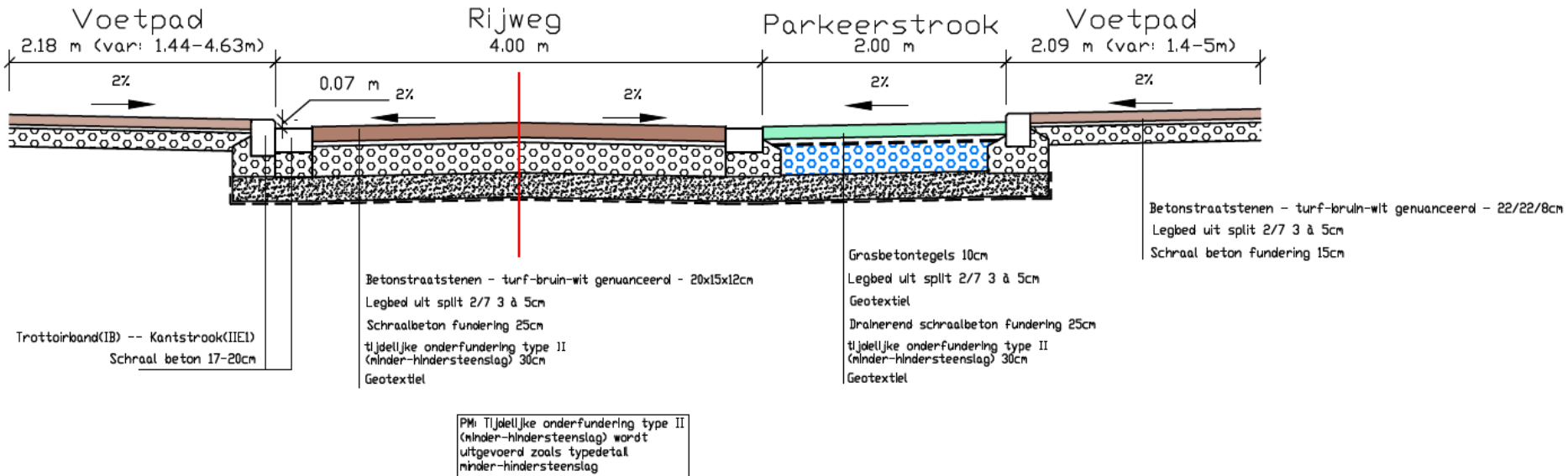
- Afvalwater: dia 400mm → Aansluiting op kruispunt Berlaarsestraat x Kluizenplein
- Regenwater: dia 600mm → Aansluiting op kruispunt Berlaarsestraat x Kluizenplein
- Buffering & vertraagde afvoer
- Afkoppelingen op privé terrein: gesloten bebouwing → voorste dakhelft wordt aangesloten op regenwaterstelsel

# Toelichting bij het ontwerp



- Nieuwe verharding in kleinschalige materialen
- Fietsstraat
- Parkeerstrook in grasbetontegels
- Voetpad aan beide zijden van de weg
- Plateaus blijven behouden
- Bovengrondse boombakken (nutsleidingen)

# Toelichting bij het ontwerp



- Rijweg: geluidsreducerende betonstraatstenen
- Parkeerstroken: grasbetontegels met lijnmotief

# Toelichting bij het ontwerp



# Tegeltuinen



- Tegeltuin = extra groen in de straat
- Indien voldoende aanvragen, wordt de aanpassing in het voetpad door de aannemer uitgevoerd
- De beplanting wordt uitgevoerd door de eigenaar van de woning
- Een tegeltuin is niet overal mogelijk. Dit wordt individueel per aanvraag beoordeeld.

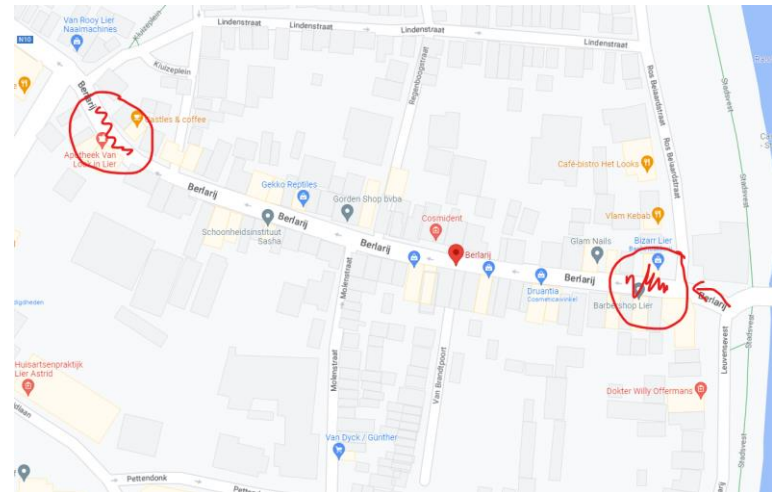


# Toelichting bij de uitvoering - werkwijze

- Start der werken:
  - maandag 19 juni 2023: archeologie, proefsleuven, proefbemaling
  - Dinsdag 8 augustus 2023: rioleringswerken
- Volgorde
  - Opbraak weg en riolering
  - Riolering en huisaansluitingen (van Kluizenplein richting Leuvensevest
  - (Onder)funderingen en boordstenen
  - Aanleg voetpaden en rijweg in betonstraatstenen
- Einde voorzien +/- voorjaar 2024 (125 werkdagen)

# 1<sup>ste</sup> groenslingers voor Berlarij

Budget voorzien voor de aanleg van 2 groenslingers



Ideale locatie:

- huisnummers 97- 104/106
- huisnummers 16/18 -11/13

# Toelichting bij de uitvoering





# Inhoud

Voorstelling Aclagro

Planning

Plan van aanpak

Aandachtspunten en info



# Voorstelling Aclagro



**DENDERMONDE**  
**DENDERMONDE - FIETSSNELWEG**  
**(2020.I.014)**  
Realisatiejaar: 2020 - 2021



**SINT-LAUREINS**  
**SINT-LAUREINS (2019.I.002)**  
Realisatiejaar: 2019 - 2021



**GENT**  
**GENT - VOORHAVEN FASE 2**  
**(2018.I.025)**  
Realisatiejaar: 2018 - 2020



**WAREGEM**  
**WAREGEM, R35 WESTERLAAN-  
NOORDERLAAN (2016.I.003)**



**SINT-LIEVENS-HOUTEM**  
**SINT-LIEVENS-HOUTEM, MARKT**  
**(2016.I.009)**

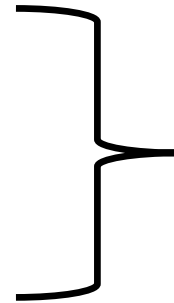


**BRUGGE**  
**A11 - AANLEG AUTOSNELWEG TSS**  
**BRUGGE EN KNOKKE (2014.I.004)**

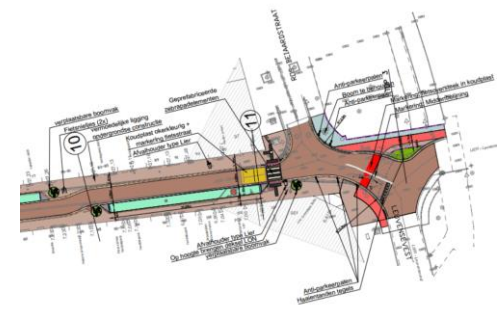


# Voorstelling Aclagro

- part of Square Group
- Circulariteit
- CO2 prestatieladder – trap 3
- VCA \*\* (veiligheidslat)



Synergie met project Lier - Berlarij



SQUARE GROUP

[home](#) [vacatures](#) [contact](#) [nl](#) | [fr](#)



Accent op duurzaam ondernemen

SQUARE GROUP

ACLAGRO  
by SQUARE GROUP

AC MATERIALS  
by SQUARE GROUP

ORYX PROJECTS  
by SQUARE GROUP

DD SHIPPING  
by SQUARE GROUP



# Voorstelling Aclagro

Hoofdzetel : Wondelgem (Gent) - Industrieweg 74

Kantoor OOST : Heist-op-den-Berg - Impulsstraat 24



Heist-op-den-Berg



**LIER Berlarlij - werfteam aannemer**

**Werfleider = Michelle Somers**

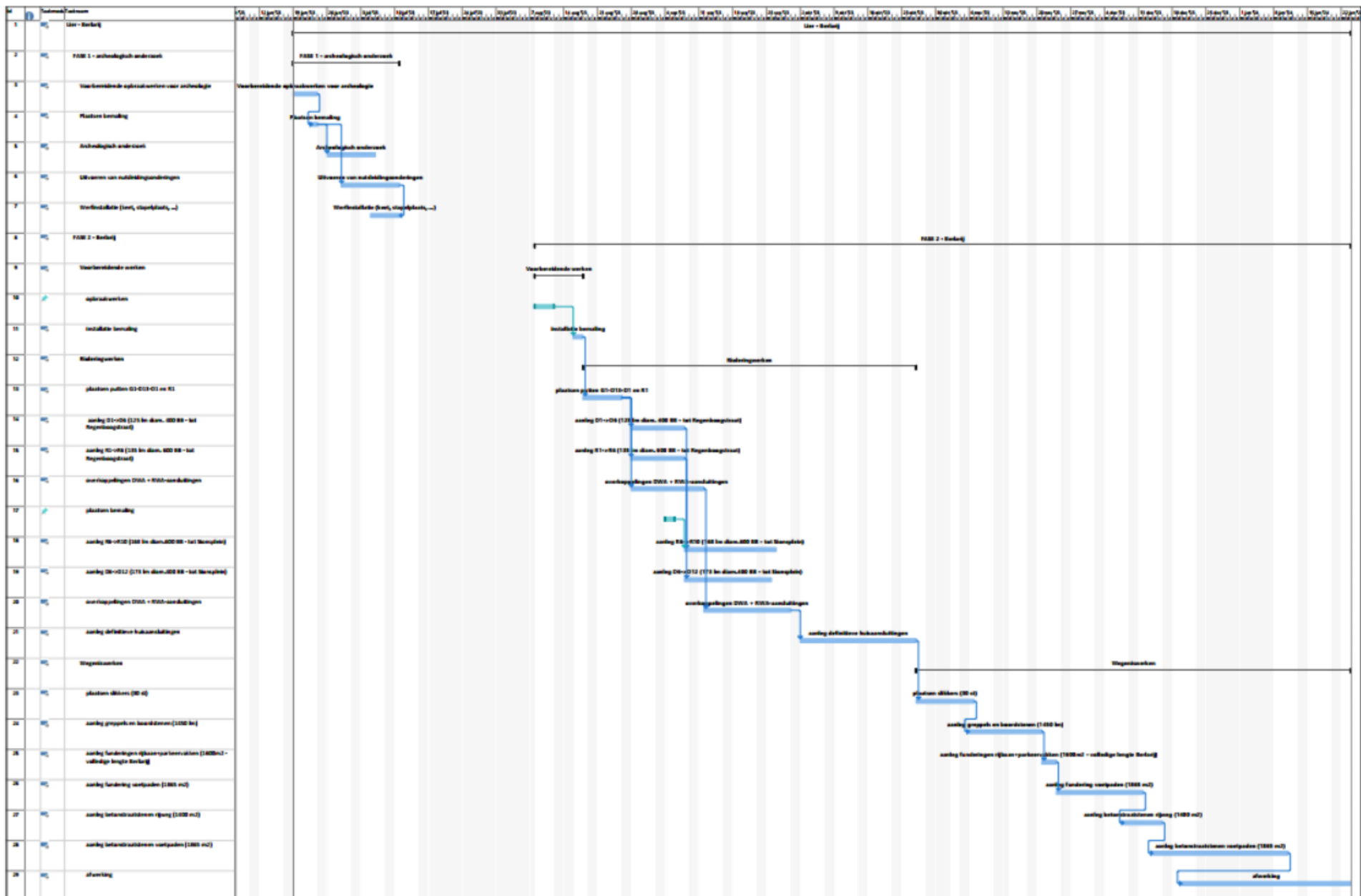
**Projectmanager = Kevin Van Haezendonck**

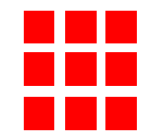
**Projectdirecteur = Steven Gysen**





# LIER – Berlarij -> planning





# LIER – Berlarij -> planning

**FASE 1 : Voorbereidingen + archeologie + nutsleidingenonderzoek**

**START = 19 juni 2023**

**STOP = half juli 2023 (bouwverlof)**

**FASE 2 : Opbraak + riolering + nieuwe wegenis**

**START = 8 augustus 2023**

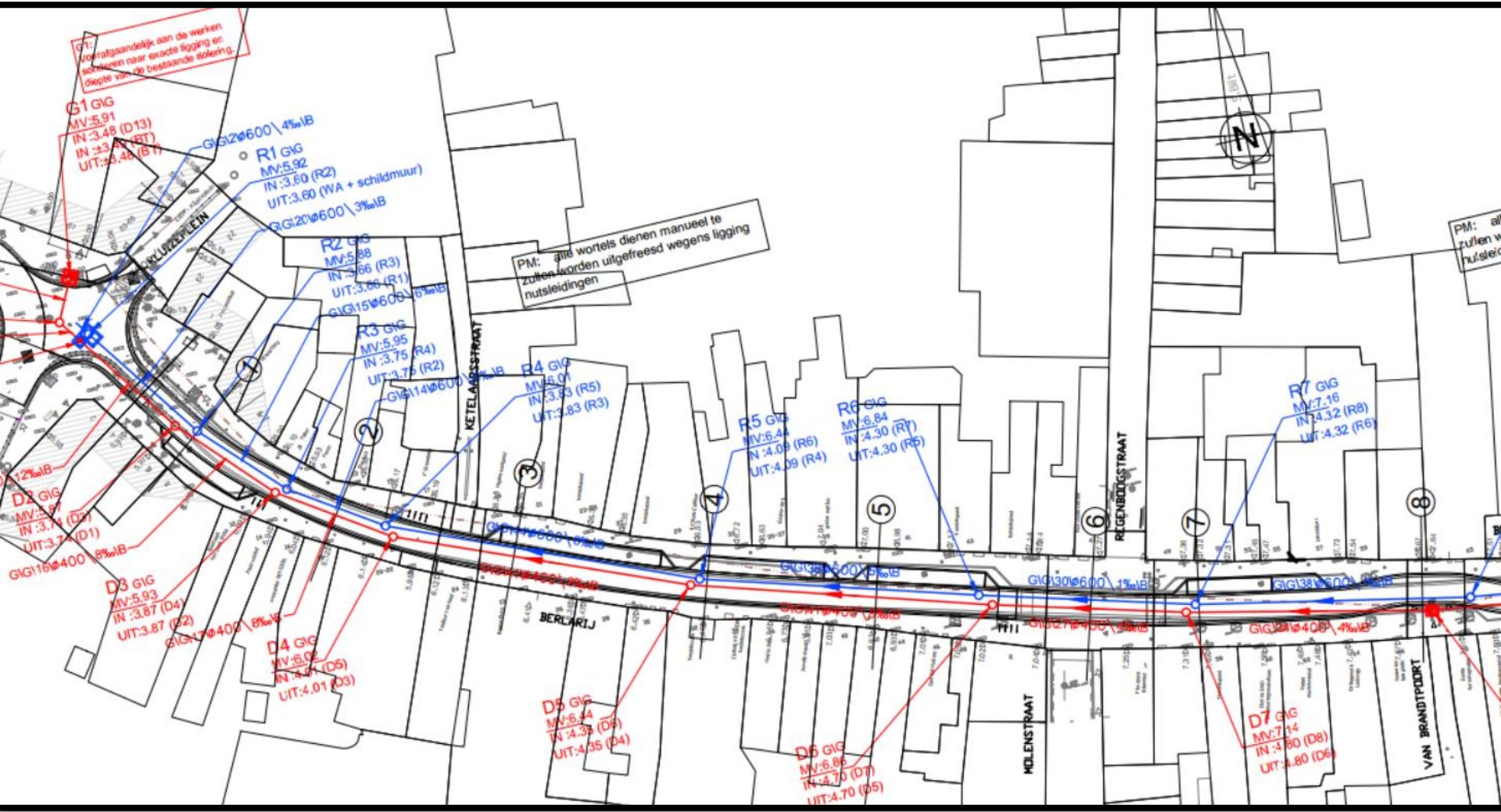
**STOP = voorjaar 2024**

**Opmerking :**

**Planning der werken => kalenderdagen  $\neq$  werkdagen**

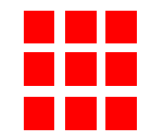


# LIER – Berlarij -> planning









# Plan van aanpak -> volgorde van de werken

- 1) Nazicht van ondergrondse nutsleidingen (sonderingen) op plaatsen waar mogelijke knelpunten zijn
- 2) Werfinstallatie – stapelplaats
- 3) Opbraak wegenis (gebeurt stelselmatig per dag in functie van vordering rioolwerken)
- 4) Plaatsen bemaling - grondwaterverlaging
- 5) Aanleg riolering
- 6) Aanleg huisaansluitingen
- 7) Aanleg funderingen
- 8) Aanleg wegenis
- 9) Afwerking

# Nutsleidingen

Coördinatie en overleg nodig

Elektriciteit

- laagspanning
- hoogspanning

Drinkwater

Belgacom

Telenet

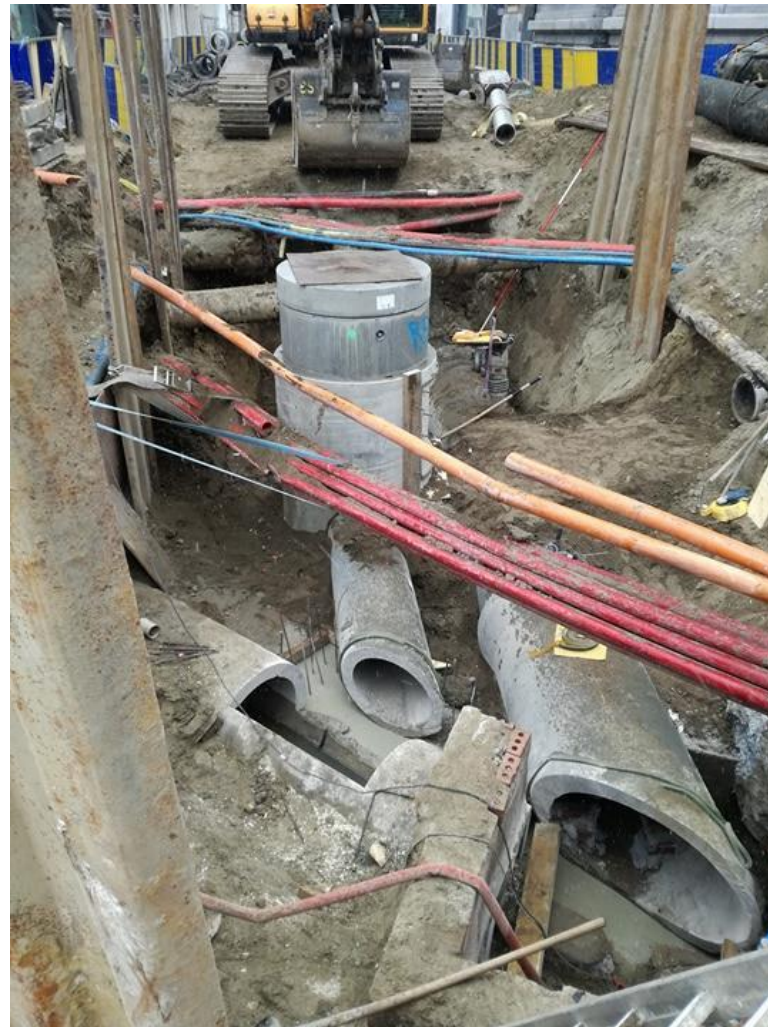
Glasvezel

Gas

...



# Nutsleidingen





# Opbraak wegenis



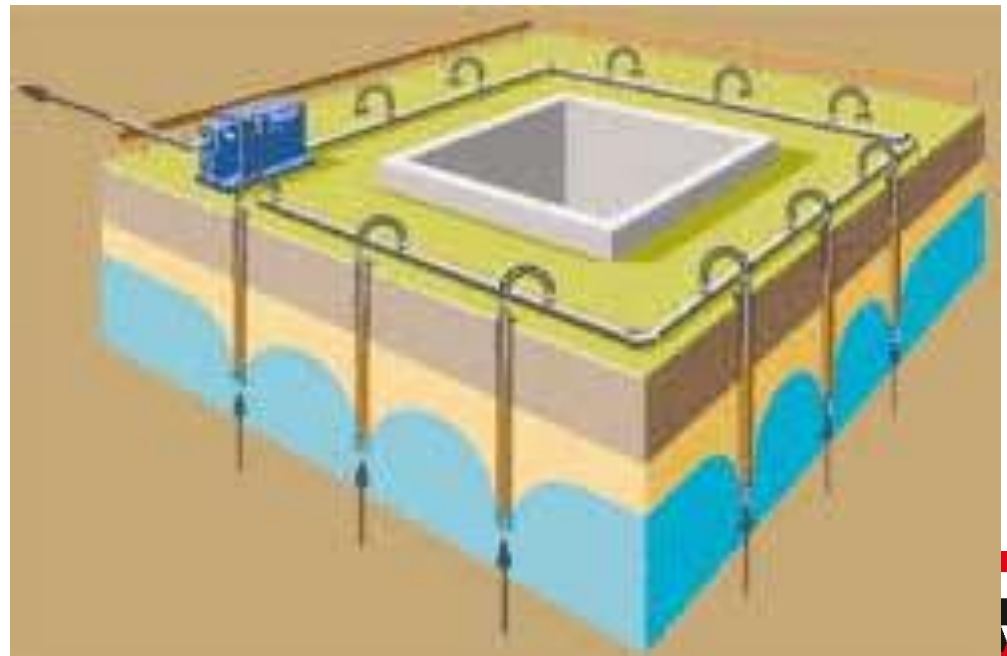
# Opbraak wegenis



# Grondwaterverlaging

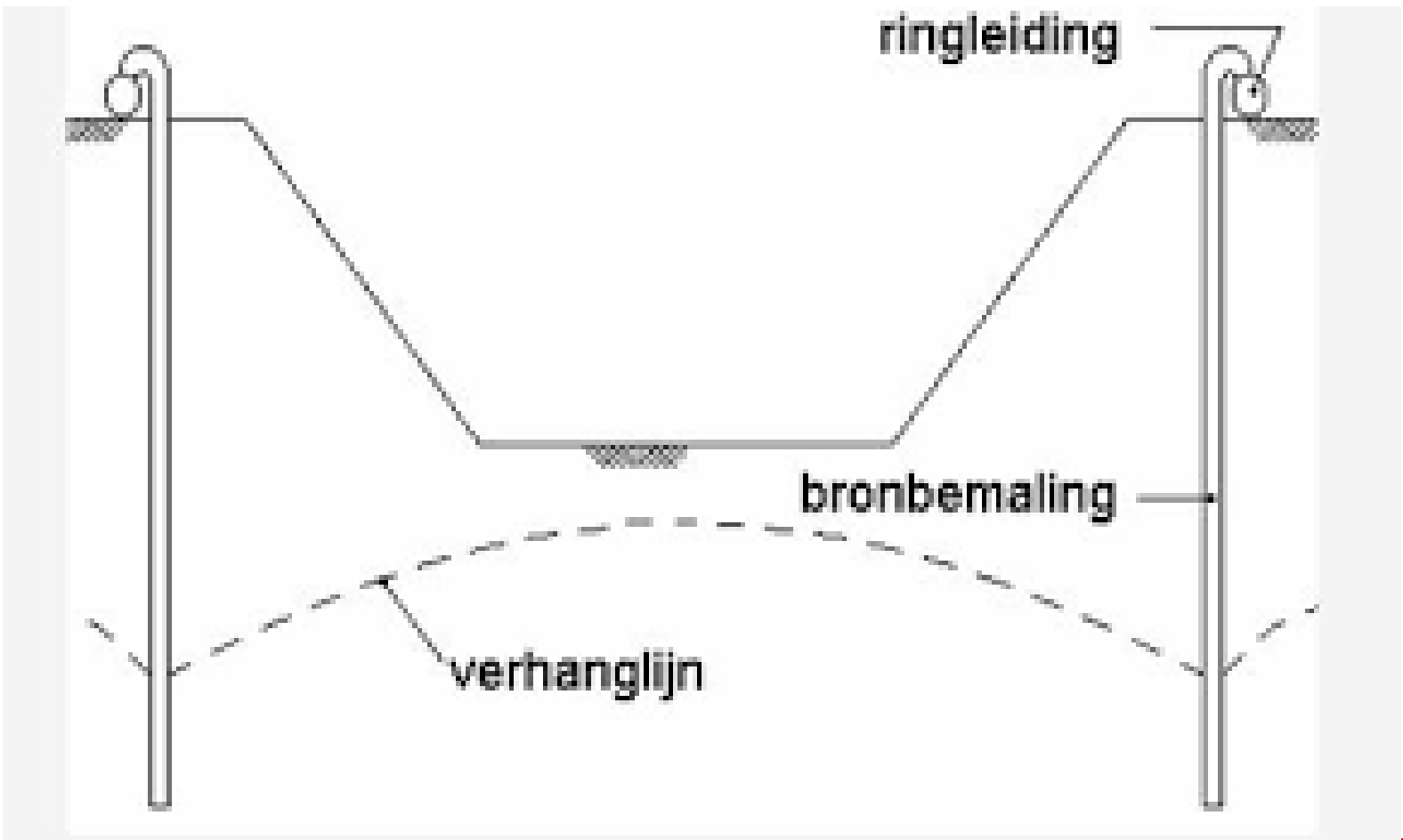
Aanleg riolering gebeurt in 'den droge'. Voor de aanleg van riolering in enkele fasen is er grondwaterverlaging nodig.

- Water opgepompt via pompen.
- Goede werking cruciaal voor timing van het project.
- Pompen en bemaling ongemoeid laten.





# Grondwaterverlaging





# Grondwaterverlaging



# Aanleg riolering

In zone van rioolaanleg :

- opgelet in nabijheid van graafmachines
- opgelet in nabijheid van vrachtwagens
- in rioolsleuf zijn mensen werkzaam



# Aanleg riolering



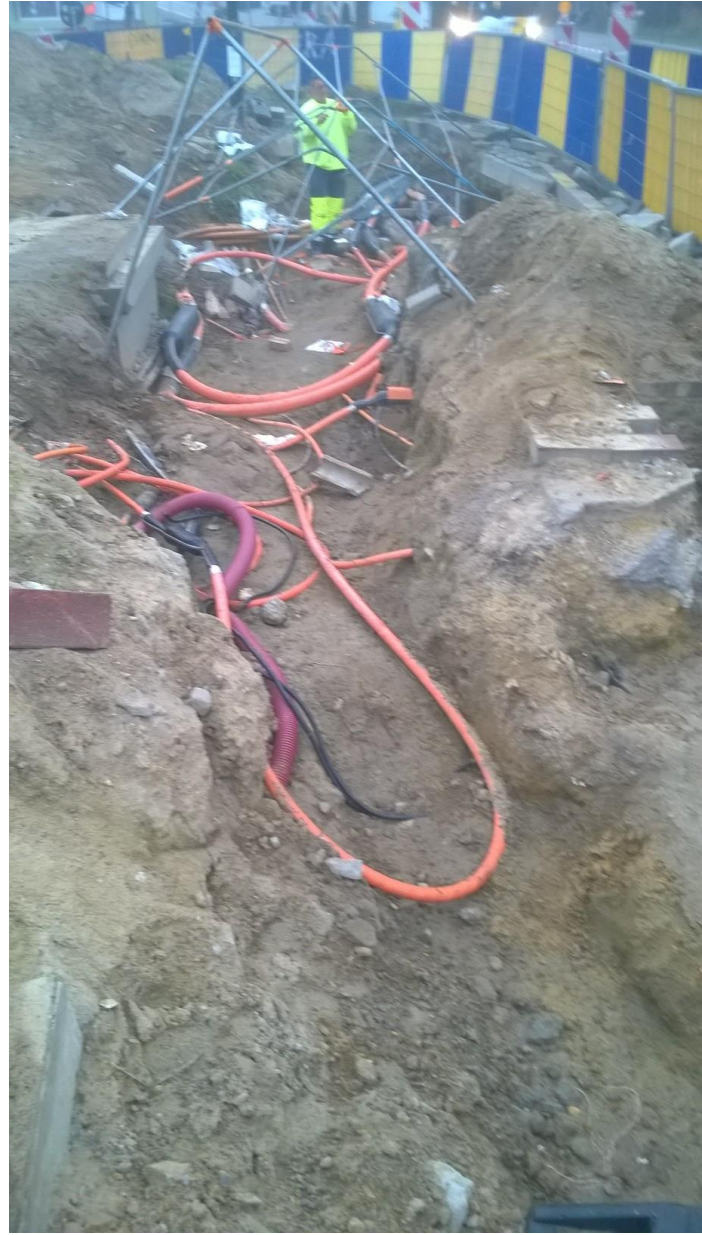
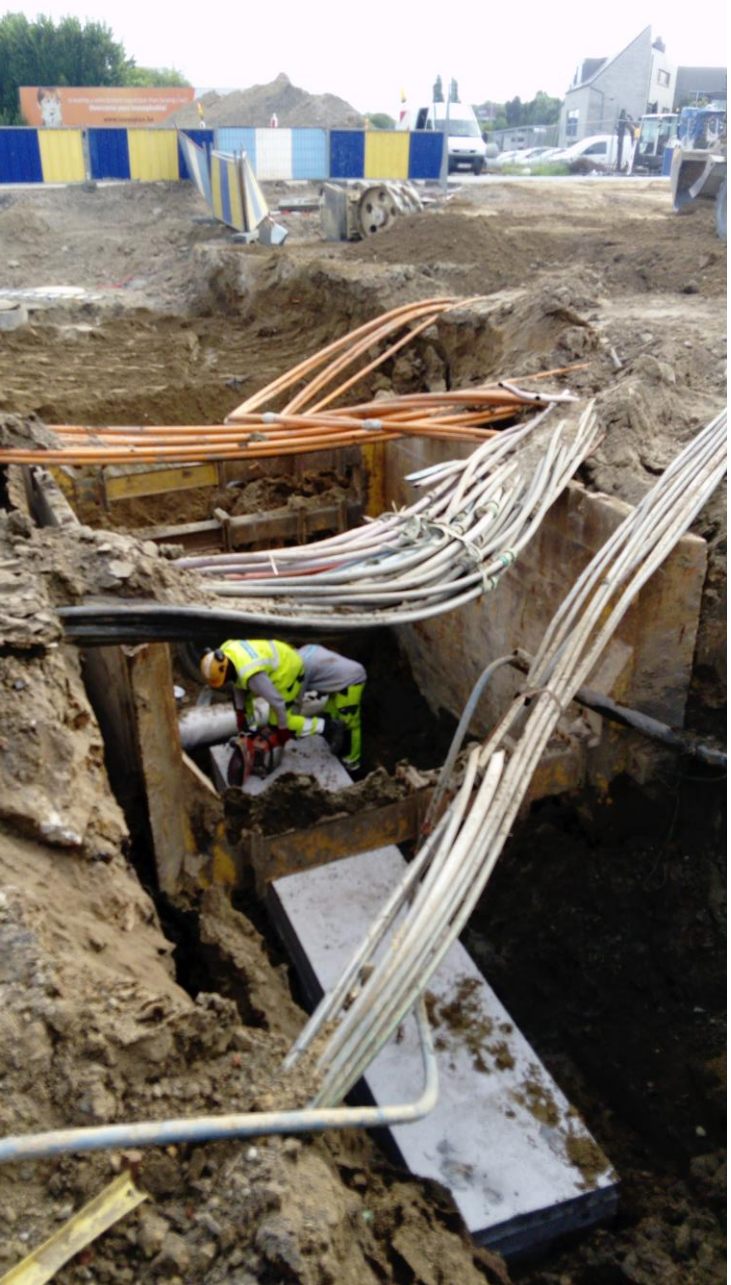
# Aanleg riolering







# Aanleg riolering



# Aanleg riolering



# huisaansluitingen

- Aansluitingen van hoofdriool naar woonst



# huisaansluitingen

- Aansluitingen van hoofdriool naar woonst



# huisaansluitingen

- Aansluitingen van hoofdriool naar woonst



# Aanleg fundering



# Aanleg kantstroken



# Aanleg kantstroken







# Aanleg kantstroken





# Aanleg wegenis



# Aanleg wegenis




# Aanleg wegenis





# Aandachtspunten en info

## Veiligheid - werfzone

- Is ≠ openbaar domein
- Niet parkeren 
- Verhoogde veiligheidsrisico
- Betreden op eigen risico
- Richtlijnen werfleiding volgen, belang wederzijds overleg
- Resultaat volgt !





# Aandachtspunten en info -> veiligheid



## Belang pro-actieve communicatie (win/win)

Info tijdens de werken kan verder via :

- Infobrieven in brievenbus
- Social media
- Werfkeet aan Sionsplein
- Directe communicatie via werfteam
- ...

Verdere afspraken omtrent :

- Minder hinder steenslag
- Parkeren
- Verzamelpunten huisvuil
- Hulpdiensten
- Minder mobiele personen
- Loopbruggen, rijplaten, ...
- ...

- Tijdens plaatsen riolering:
  - werf in de mate van het mogelijke toegankelijk buiten de werkuren voor laden en lossen
- Vanaf het plaatsen van de boordstenen en goten tot na het plaatsen van de bestrating:
  - werf is niet toegankelijk voor laden en lossen
- Werf is steeds toegankelijk voor fietsers en voetgangers



## Bereikbaarheid – archeologisch onderzoek



- Contactgegevens aannemer
  - michelle.somers@aclagro.be
- Wekelijkse werfvergadering in de werfkeet Ros Beiaardstraat
- 125 werkdagen (excl. weerverlet)
- Huisvuilophaling: afval verzamelen begin en einde van de straat -> hulp door aannemer
- Regelmatige bewonersbrief vanuit de stad
  - Inschrijven via nieuwsbrief
  - Onderzoek naar gebruik Whats app
- Aanstelling straatverantwoordelijke

# Lier Vragen

