

INFRABEL

Vervangen overweg Hockeyweg - Lier

Infosessie buurtbewoners



Charlotte Verbeke – Local Affairs

Luc Dirckx – Manager Civil Engineering North East

Bert Cardinaels & Stien Maes – Civil Engineering North East

23.06.2021



- 
1. **Wie is Infrabel?**
 2. **Visie op overwegen**
 3. **Fietstunnel Hockeyweg**
 4. **Volgende stappen**
 5. **Vragen?**
- 

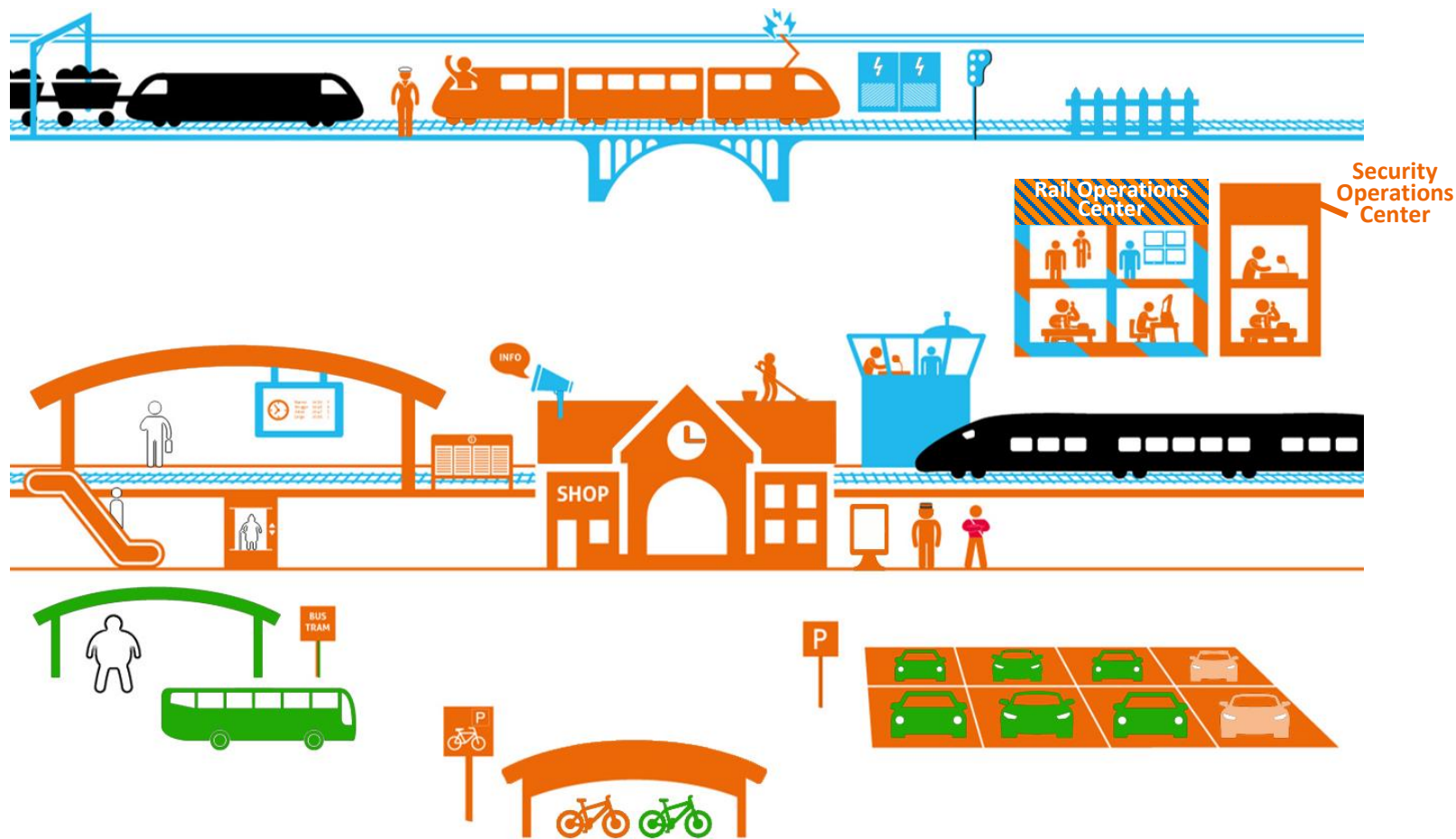


**We beheren, onderhouden en vernieuwen de
infrastructuur op het Belgische spoornet.**

**We regelen het treinverkeer
op het Belgisch spoornet.**

Een duidelijke taakverdeling

-  Infrabel
-  NMBS
-  Overige operatoren
-  Andere vervoersmiddelen en/of -operatoren



Visie op overwegen





in 2021

1662

Overwegen

150 jaar Belgische spoornet

Strategisch Plan

// **Go!**

Plan overwegen 2008-2015

Beheersovereenkomst
(FOD Mobiliteit)

- Aantal ongevallen aan overwegen verminderen
- Aantal slachtoffers verminderen
- Overwegen vervangen
- Sensibilisering van de weggebruiker



Overwegen zijn zwarte punten op ons spoornet



**CONGESTIE
SLUIPVERKEER**



VEILIGHEID

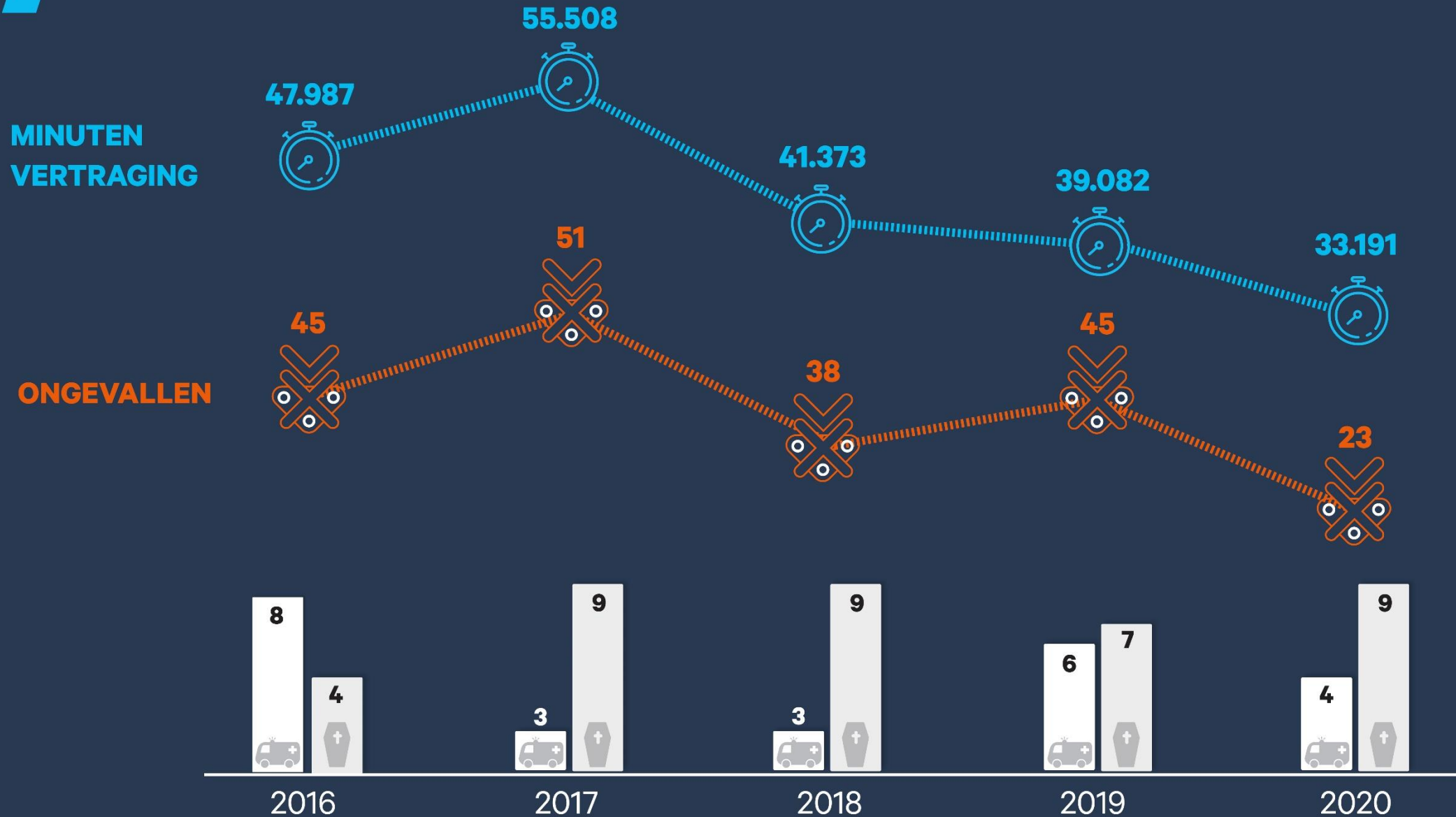


**STIPTHEID
ROBUUSTHEID**



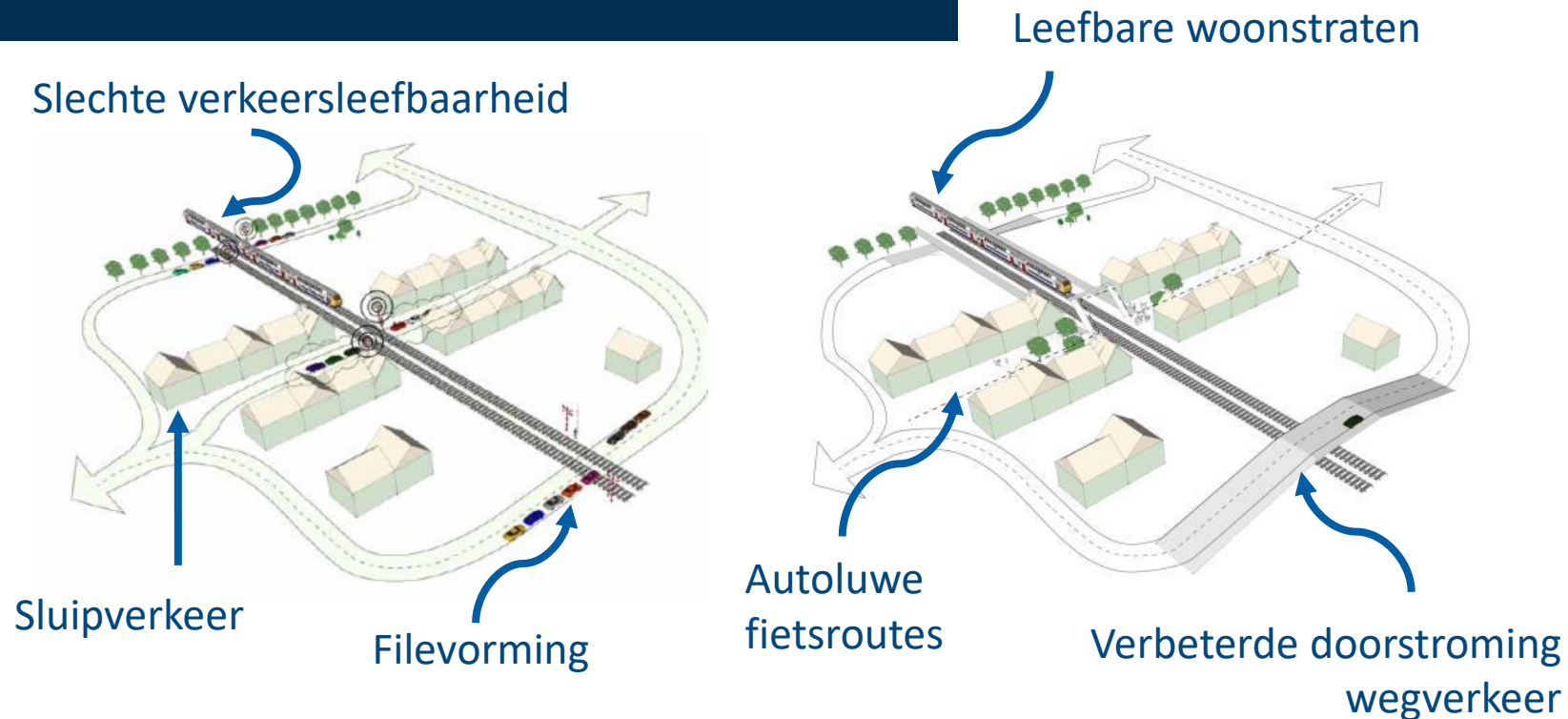
CAPACITEIT

Ongevallen aan overwegen - Cijfers 2020



Overwegvrij spoorwegnet

Infrabel wenst, in samenspraak met de gemeente, een **streefbeeld** op te stellen dat een volwaardig **mobilitieitsalternatief** biedt voor het **geheel** van overwegen op het grondgebied van deze gemeente.



Een streefbeeld bestaat uit een **grofmazig netwerk** (bruggen/tunnels) voor het gemotoriseerd verkeer en een **fijnmazig netwerk** (fietsbrug of -tunnel) voor trage weggebruikers. Daarbij wordt niet elke overweg telkens door een kunstwerk vervangen.



STAP 1

Overleg met de stad waar visie van Infrabel rond overwegen toegelicht wordt en eerste **aanzet** tot een **streefbeeld**.



STAP 2

Na verder onderzoek (ontsluiting landbouw, aanrijroutes hulpdiensten, ruimtelijke context overweg, integratie fietsnelweg...) komen tot een **princiepsakkoord** (*in dit geval specifiek voor de overweg Hockeyweg*)

Infosessie naar de betrokken buurtbewoners



STAP 3

Start **studieopdracht** uitvoeringsontwerp tot vergunningsaanvraag. Na afsluiten van een **samenwerkingsovereenkomst** met de stad overgaan tot realisatie.

Fietssnelweg naast spoorlijn

Constructieve samenwerking tussen provincies, MOW en Infrabel:

Bezetting gronden Infrabel voor aanleg fietssnelwegen

Randvoorwaarden Infrabel om veiligheid te garanderen

- verplicht ongelijkvloers kruisen spoorlijn
- uitbuigen aan overwegen (geen voorrang voor fietssnelweg)
- bijkomende signalisatie waar nodig (extra weglichtsein of slagboom)
- draadafsluiting tussen spoorwegdomein en fietspad

Win-win vervangen overwegen

→ conflictvrije passage fietssnelweg





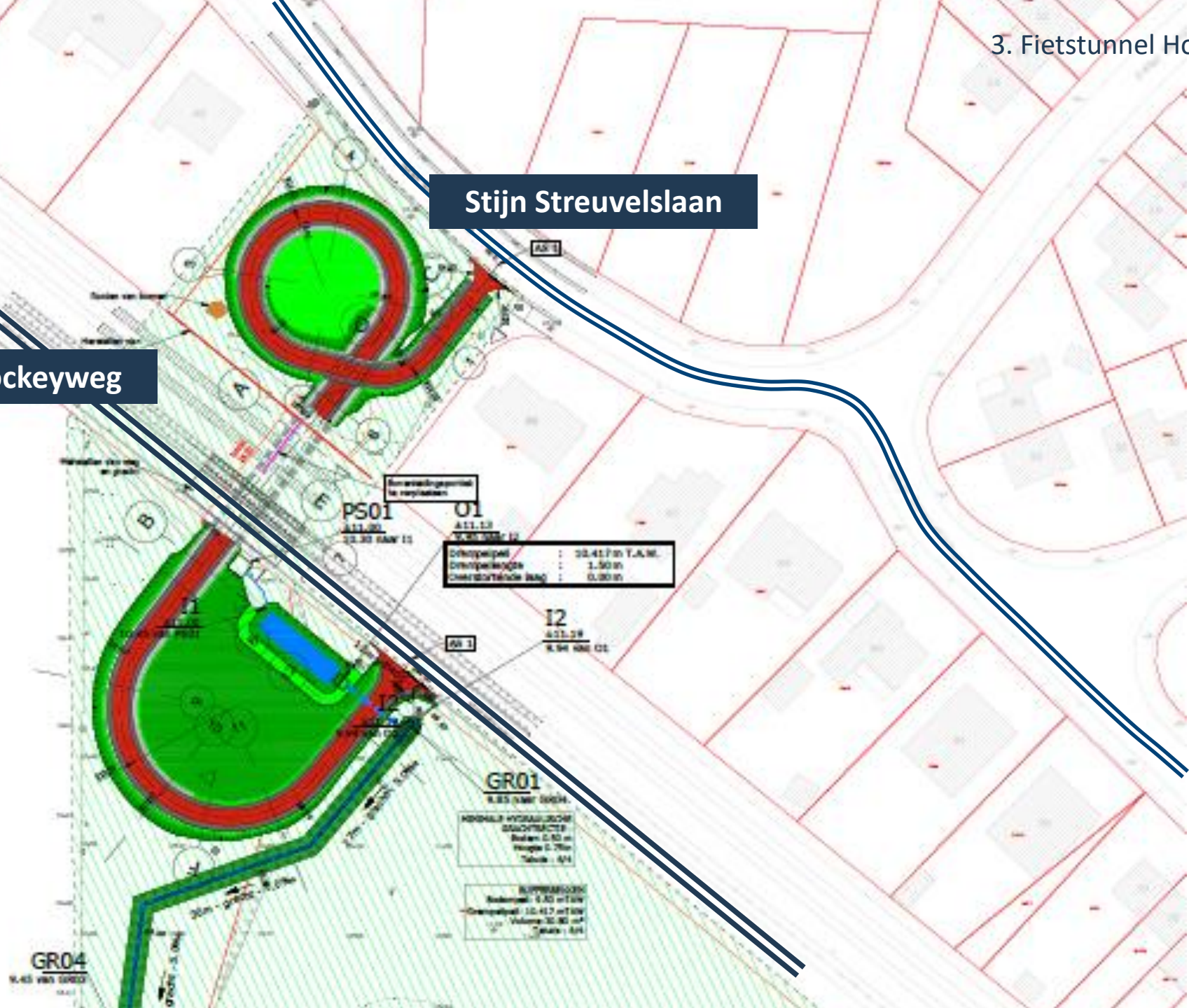
Fietstunnel Hockeyweg



Stijn Streuvelslaan

Hockeyweg

Ontwerp fietstunnel Hockeyweg









Volgende stappen?

Najaar 2021

finaliseren ontwerp fietstunnel



Begin 2022

Aanvraag omgevingsvergunning
fietstunnel



* De overweg zal pas worden afgesloten als de fietstunnel gebouwd is





Vragen?

contact@infrabel.be

www.infrabel.be

02 525 22 11

