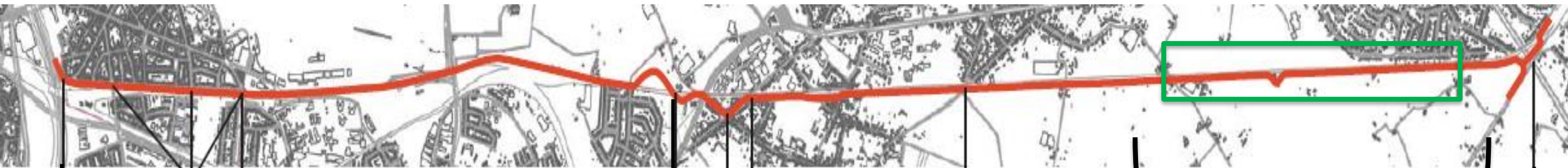


Hockeyweg: verkeersfilter

F11: fietsostrade Antwerpen-Lier



Situering F11



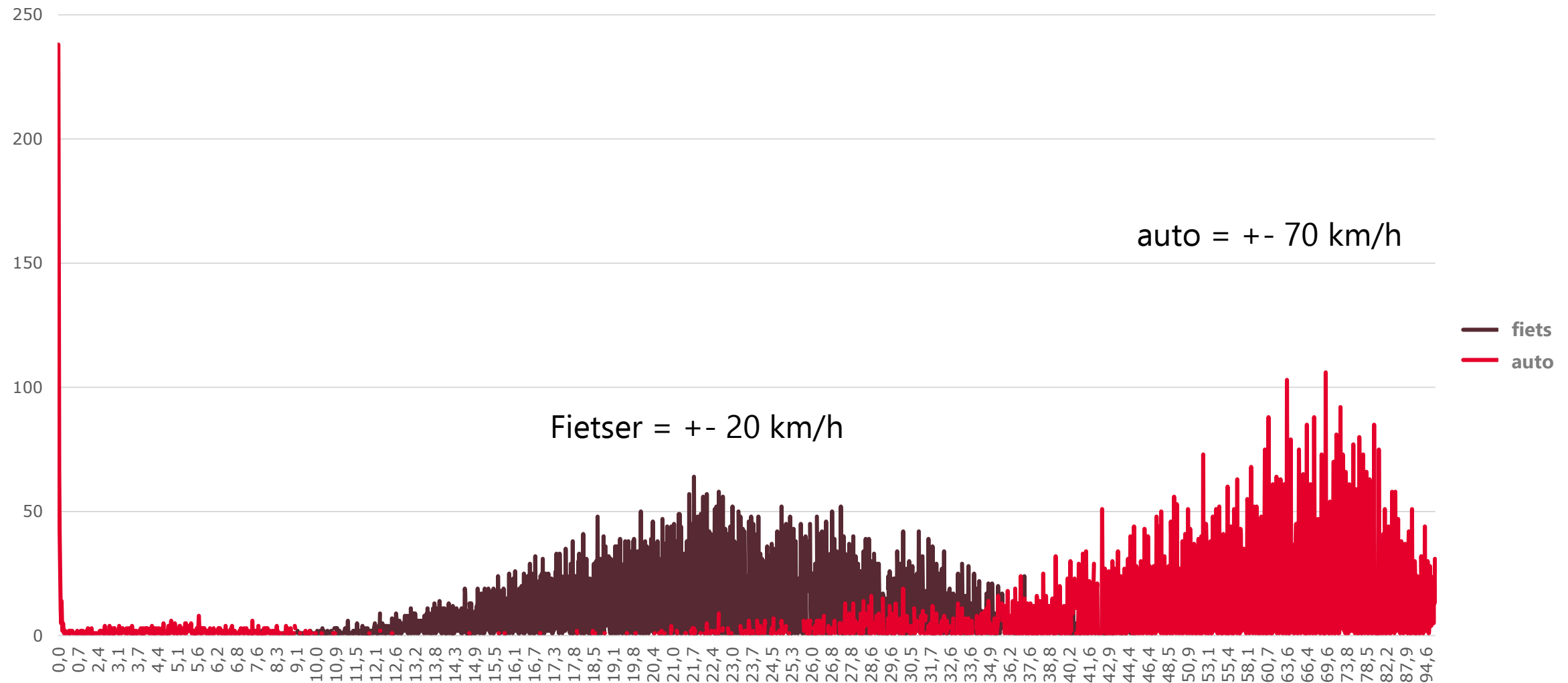
Ring Antwerpen

Brug Mortsel/Boechout

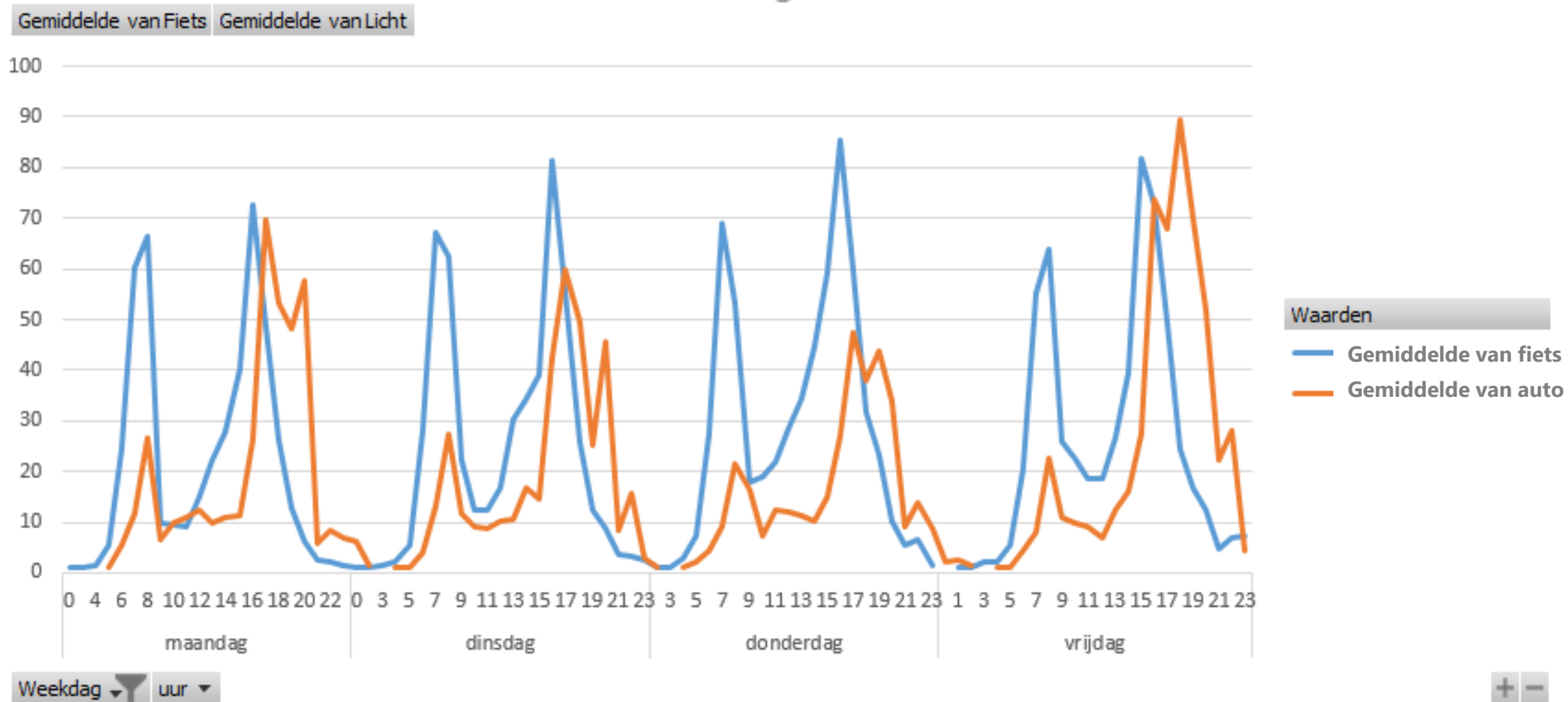
Langsweg/Hockeyweg

Ring Lier

Langsweg/Hockeyweg: snelheid (sept – okt 2018)



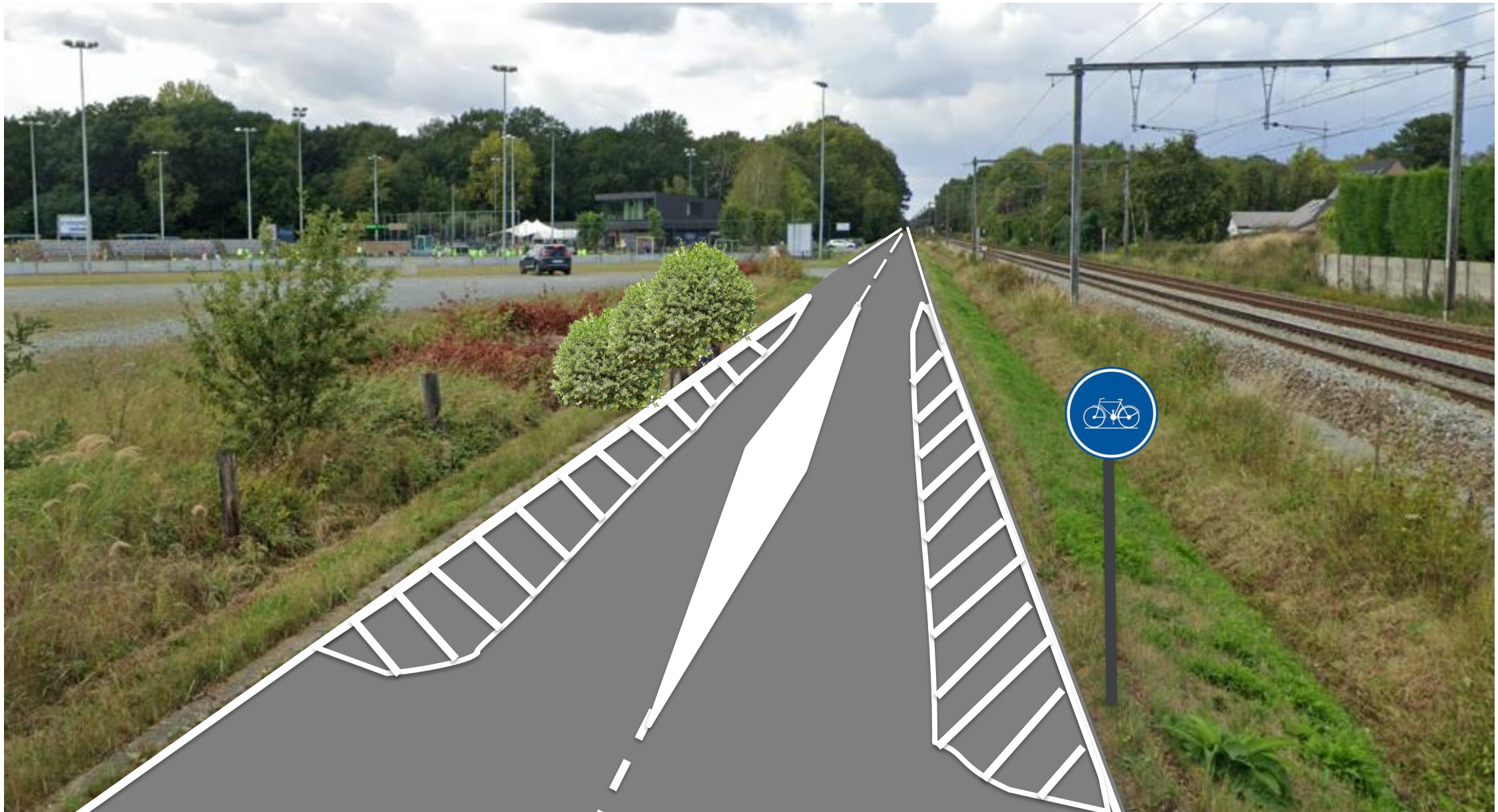
Langsweg/Hockeyweg: verdeling verkeer over tijd (sept – okt 2018)



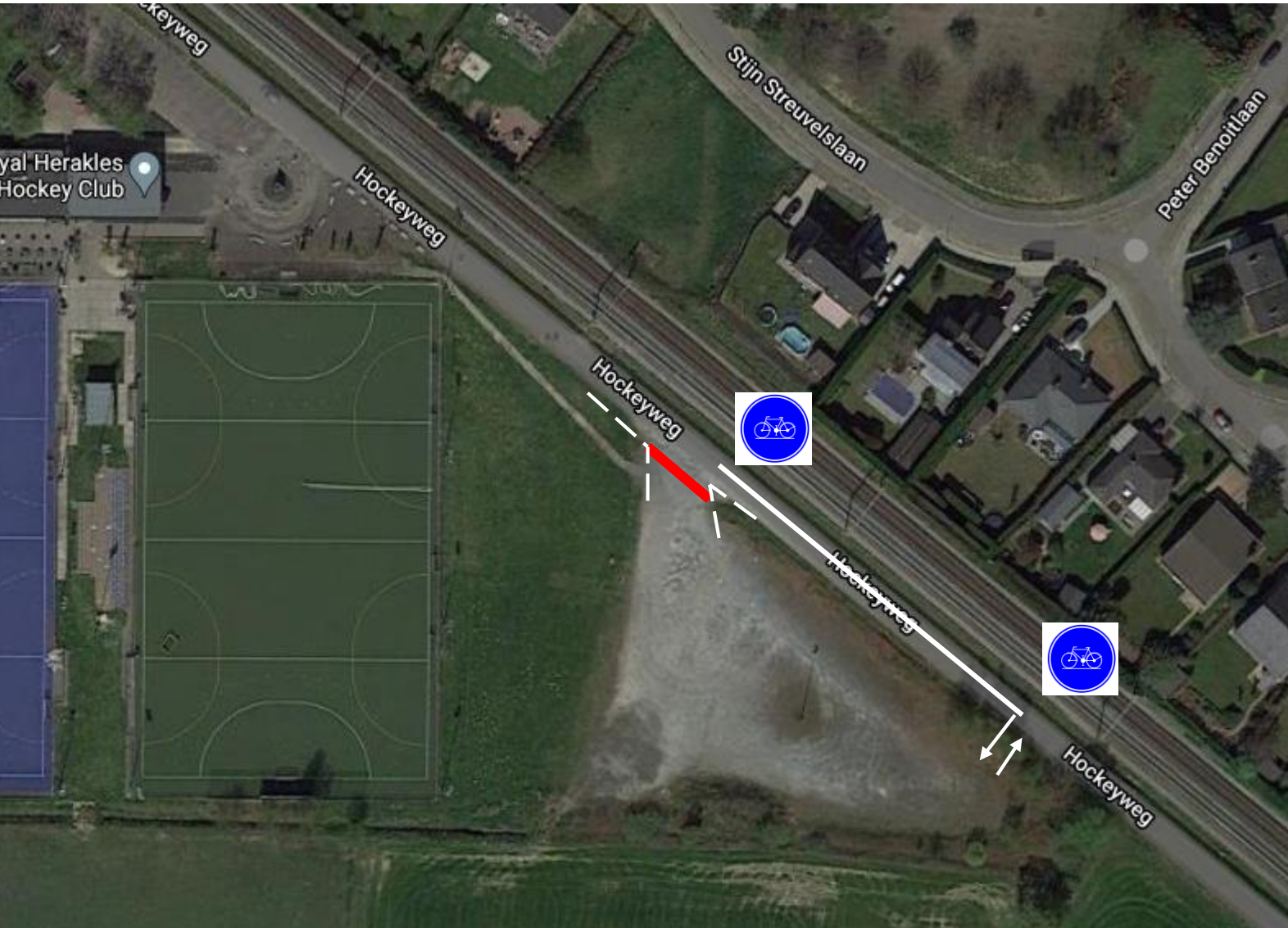
Langsweg/Hockeyweg: aantallen (sept – okt 2018)

	Fiets	Auto
Gemiddelde/dag	977	941
Gemiddeld/weekdag	1080	910
Gemiddeld/weekenddag	695	1028

Verkeersfilter ter hoogte van Hockeyclub



Verkeersfilter Hockeyweg



- Fietspad over lengte parking hockey = geen gemotoriseerd verkeer toegelaten
- Bezoekers hockey kunnen zowel langs Lier als langs Boechout aanrijden
- Bareel voor hockey
- Extra inrit op parking hockey zijde Lier
- Snelheid overige Hockeyweg/Langsweg = 30 km/h

Timing en evaluatie

- September 2021: realisatie verkeersfilter
- Voorjaar 2022: evaluatie en eventueel bijsturen/handhaven
- Evaluatie:
 - Tellingen fietsers en auto's (ter hoogte van de verkeersfilter)
 - Snelheidsmetingen
 - Bundelen vragen/opmerkingen/klachten

Meer informatie

- website: www.antwerpenfietsprovincie.be
- elektronische NIEUWSBRIEF:
<http://web.provincieantwerpen.be/cn/avrml/F11>
- FACEBOOK-pagina: Antwerpen Fietsprovincie
- E-mail: fietsen@provincieantwerpen.be



Bedankt